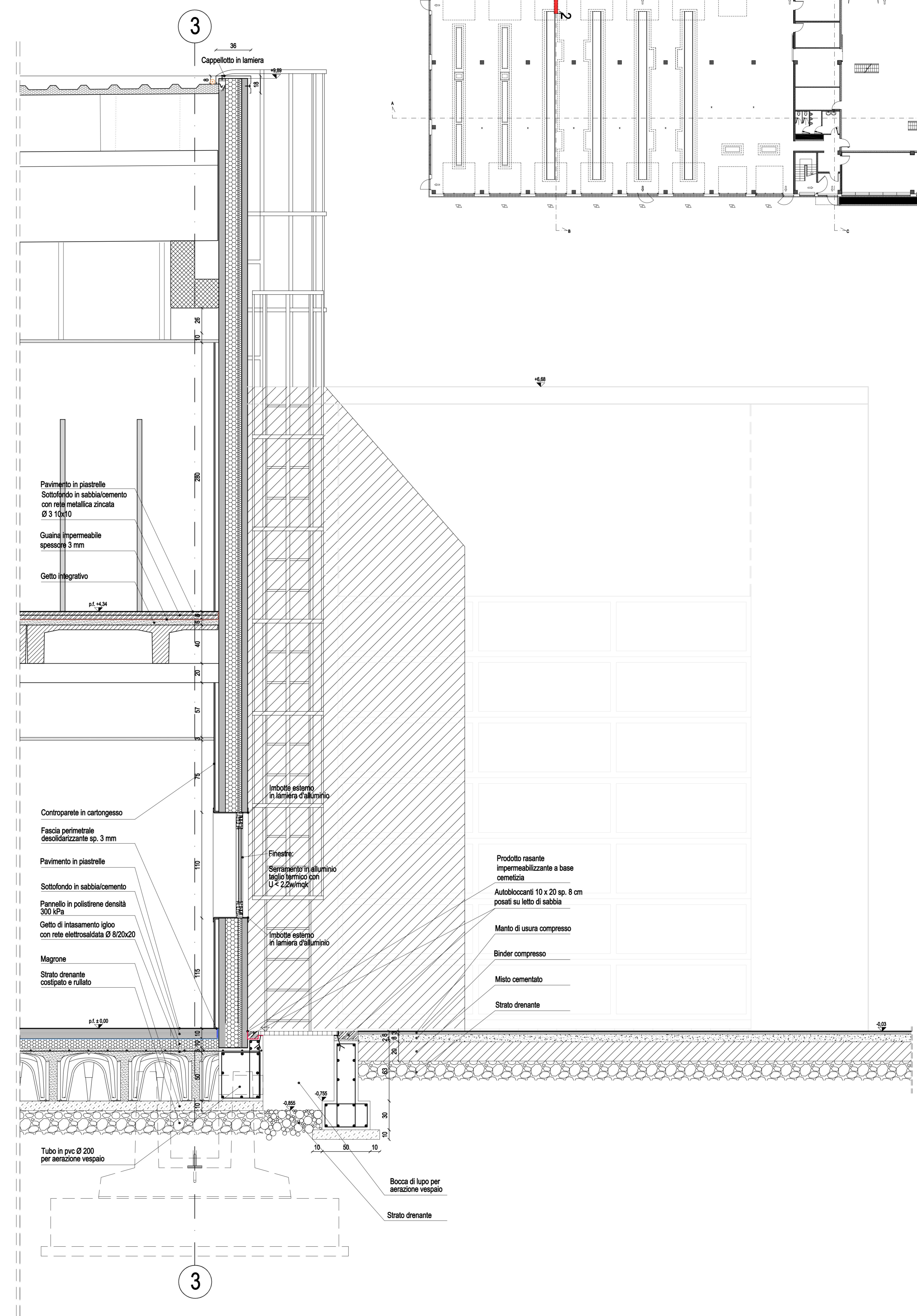


SEZIONE 2-2
scala 1:20



SEZIONE 1-1
scala 1:20

Giacomini per ricevuta	Mercedes-Benz Milano per approvazione	Direzione Lavori - HWP per approvazione	Progettisti - HWP per approvazione
Data:	Data:	Data:	Data:
Firma:	Firma:	Firma:	Firma:
a: Boschì-Grugini associati 15/05/2009 As built			
Index:	Nome:	Data:	Modifiche:
Mercedes Benz Milano S.p.a.			
Via G. D'AMILER - 20151 Milano			
Author of Project:	BOSCHI-GRUGINI ASSOCIATI Architettura e Ingegneria Civile	Designed:	Approved:
GIACOMINI Comm. Alberto S.p.A. S.P. VIA VALLE GIUGOLA 16 20095 PROSECCO (TV)	Via Cesare di Massera, 11 - 20040 DONO D'OSSOLA (VC) tel. 011-41071 - fax 011-41071-11 - email: boschi-grugini@boschi-grugini.it		
Building Project:	Progetto per la costruzione di nuovo centro per veicoli commerciali via D. Scarlatti - LAINATE - MI	Scale: O-A5	Scale: 1/20
Drawing Content:	OFFICINA SEZIONI DI DETTAGLIO 1-1, 2-2	Date: 31/10/2008	Date: 10/12/2008
		Scale: 1/20	Scale: 1/20
		Drawing Number:	Index:
		GCAWDS1DA0000	