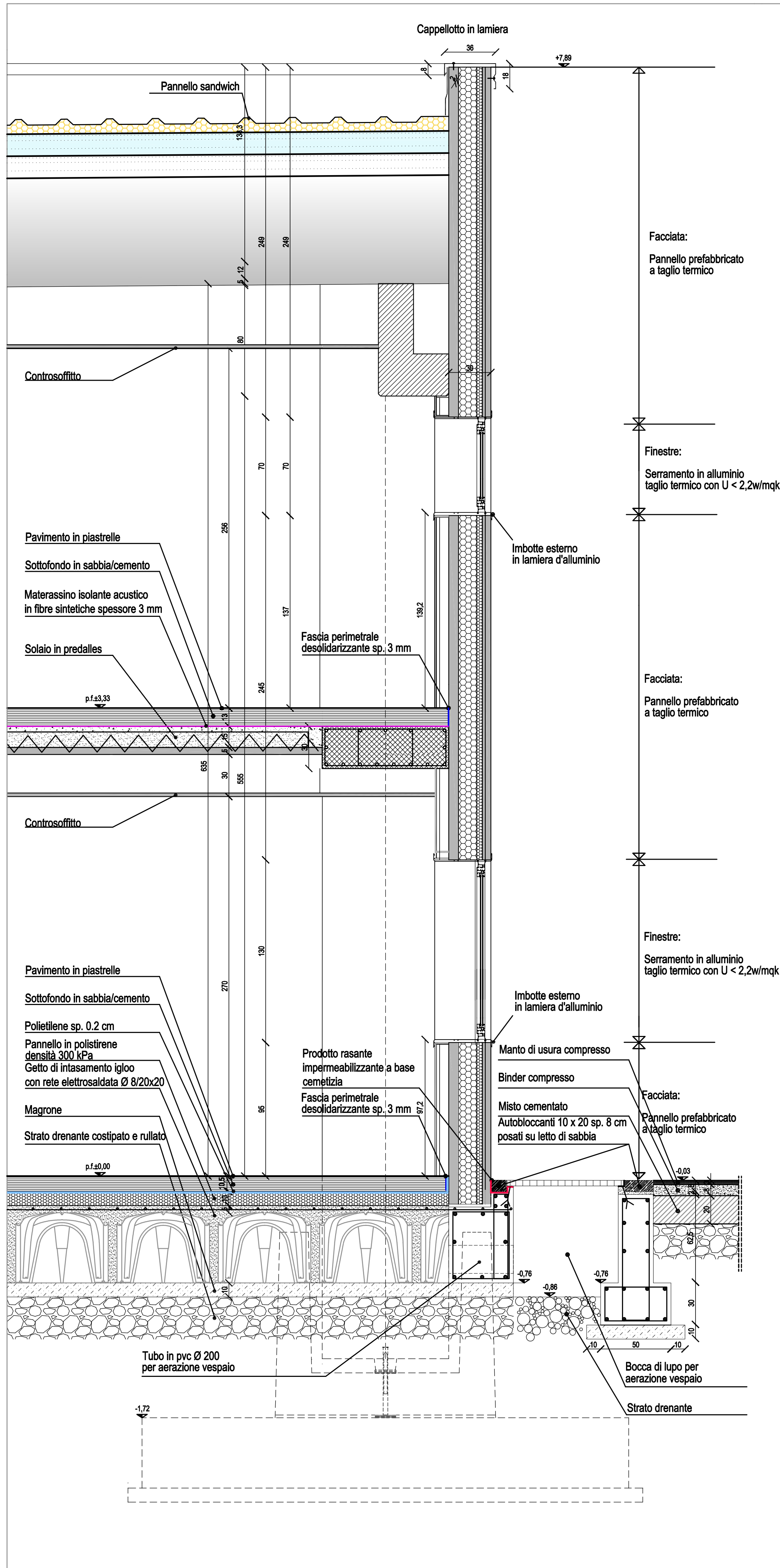
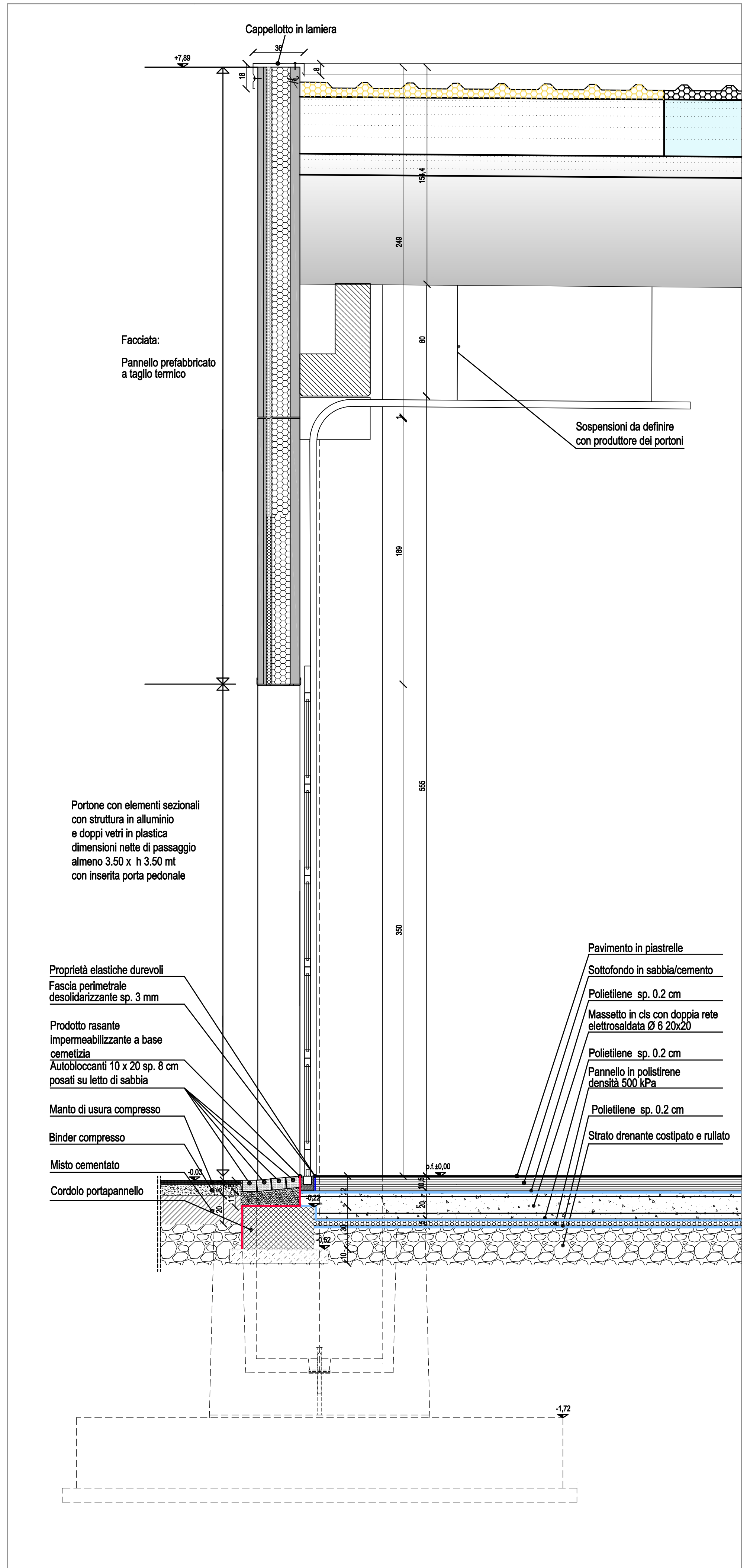


**SEZIONE 1**  
scala 1/20

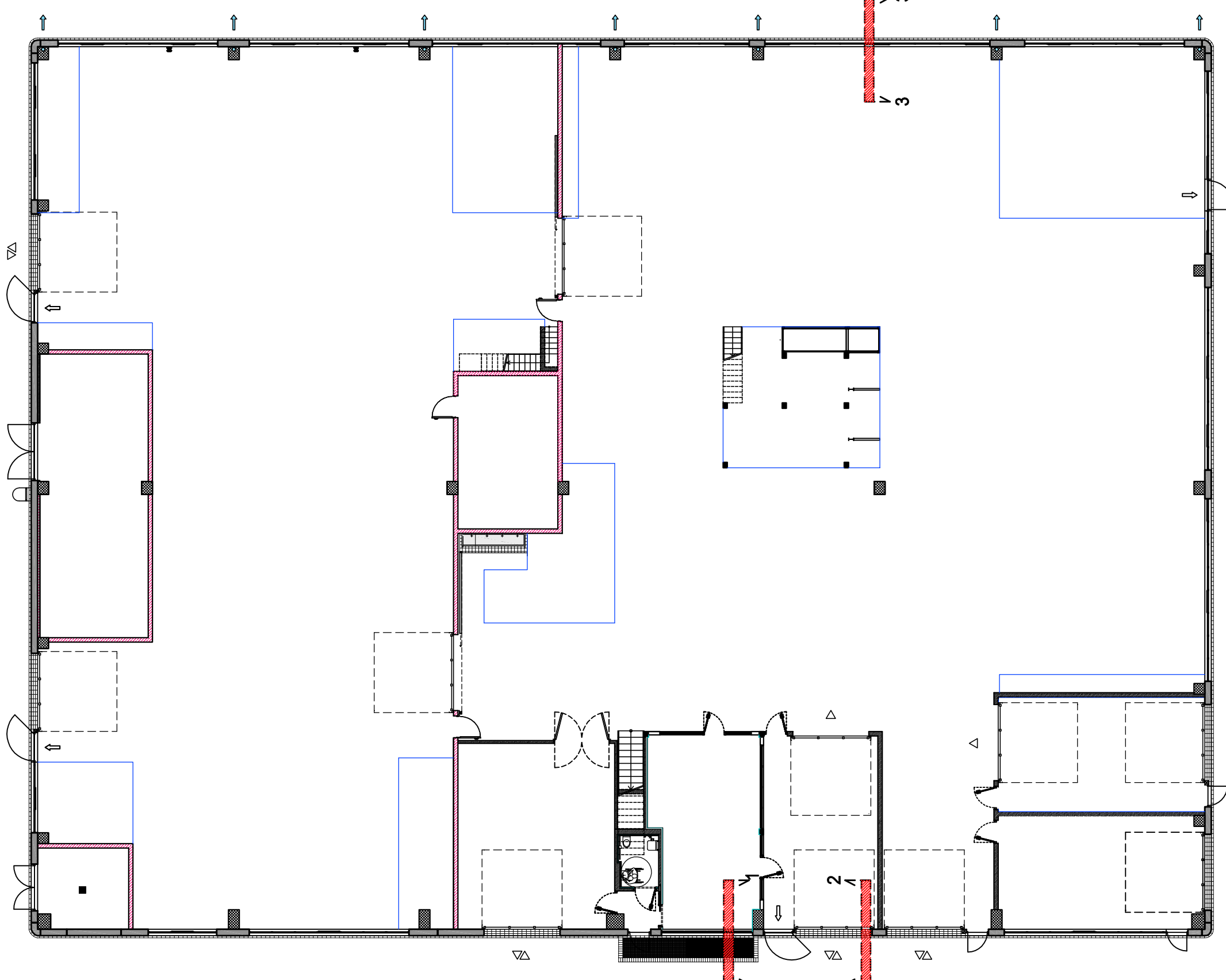


**SEZIONE 2**  
scala 1/20



**PIANTA RIFERIMENTI SEZIONI**

Rif. CGALCDS2DA0000



<b>Giacomini</b> per ricevuta	<b>Mercedes-Benz Milano</b> per approvazione	<b>Direzione Lavori - HWP</b> per approvazione	<b>Progettisti - HWP</b> per approvazione
Data: .....	Data: .....	Data: .....	Data: .....
Firma: .....	Firma: .....	Firma: .....	Firma: .....

c	Boschi-Grugni associati	15/05/2009	As built
b	Boschi-Grugni associati	26/01/2009	Adeguamento linee vita
a	Boschi-Grugni associati	19/01/2009	Adeguamento modifiche MBM e linee vita

Index: Nome: Data: Modifiche:

**Mercedes Benz Milano S.p.a.**

Via G. DAIMLER - 20151 Milano

Author of Drawing	<b>BOSCHI-GRUGNI ASSOCIATI</b> Architettura e Ingegneria Civile	Designed	Approved
GIACOMINI Comm. Alberto S.p.A. S.P. 166 VALLE OSSOLA KM 16 28885 PIEDIMULERA (VB)	via Carate di Masera, 13 - 28845 DOMODOSSOLA (VB)		
tel. 0324-840300 fax 0324-842008 e-mail: info@boschi-grugni.it	tel. 0324-45197 fax 0324-247413 e-mail: boschi-grugni@libero.it		

Building Project:	<b>Progetto per la costruzione di nuovo centro per veicoli commerciali via D. Scarlatti - LAINATE - MI</b>	Codice GCA:	<b>C-A5/1</b>
Date:	04/08/2008	Scale:	1/20
Rev:	08/10/2008	Size:	

Drawing Content:	<b>CARROZZERIA SEZIONI DETTAGLIO: TAVOLA 1</b>	Drawing Number:	<b>GCALCDS1DA0000</b>
------------------	--	-----------------	-----------------------