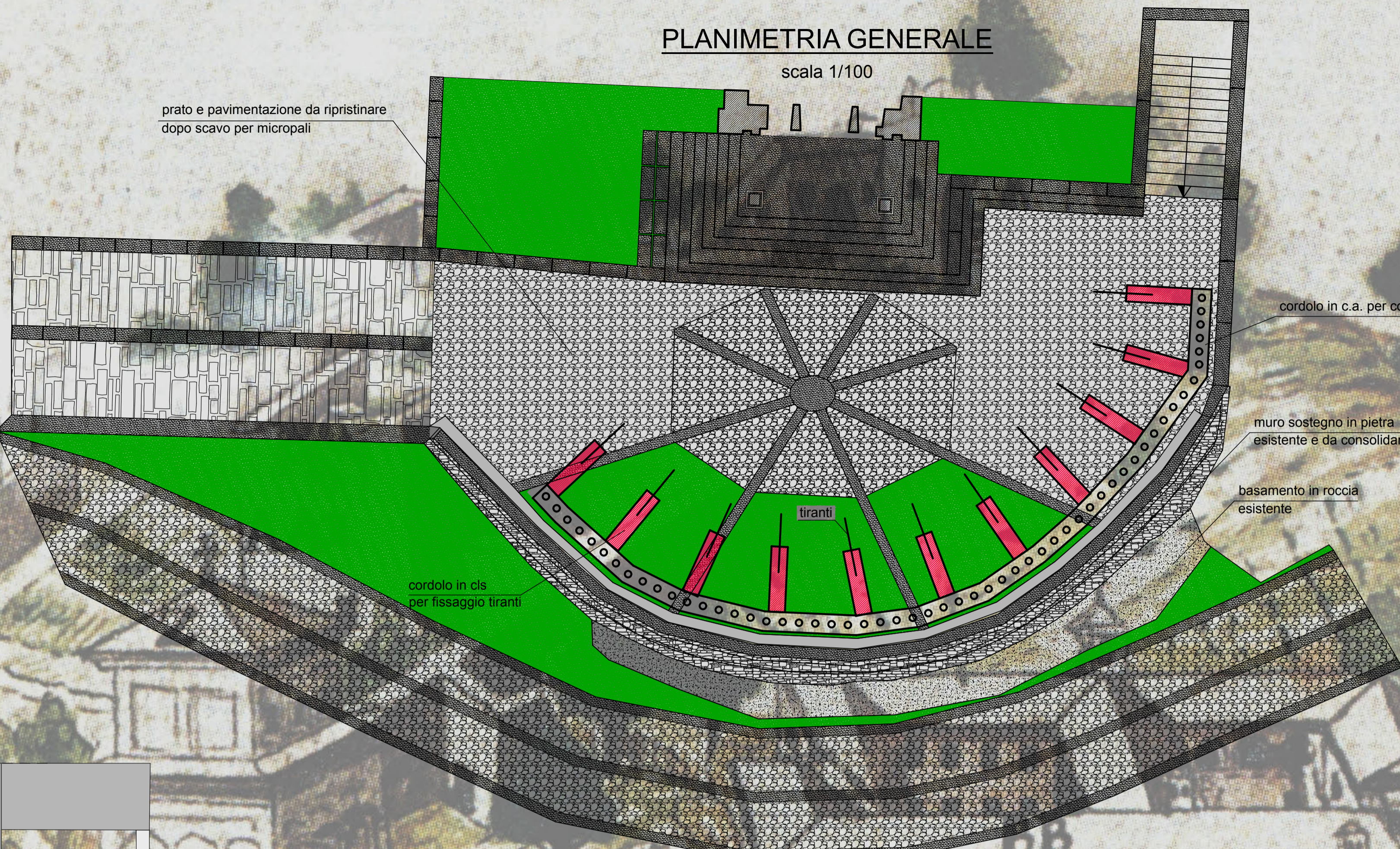


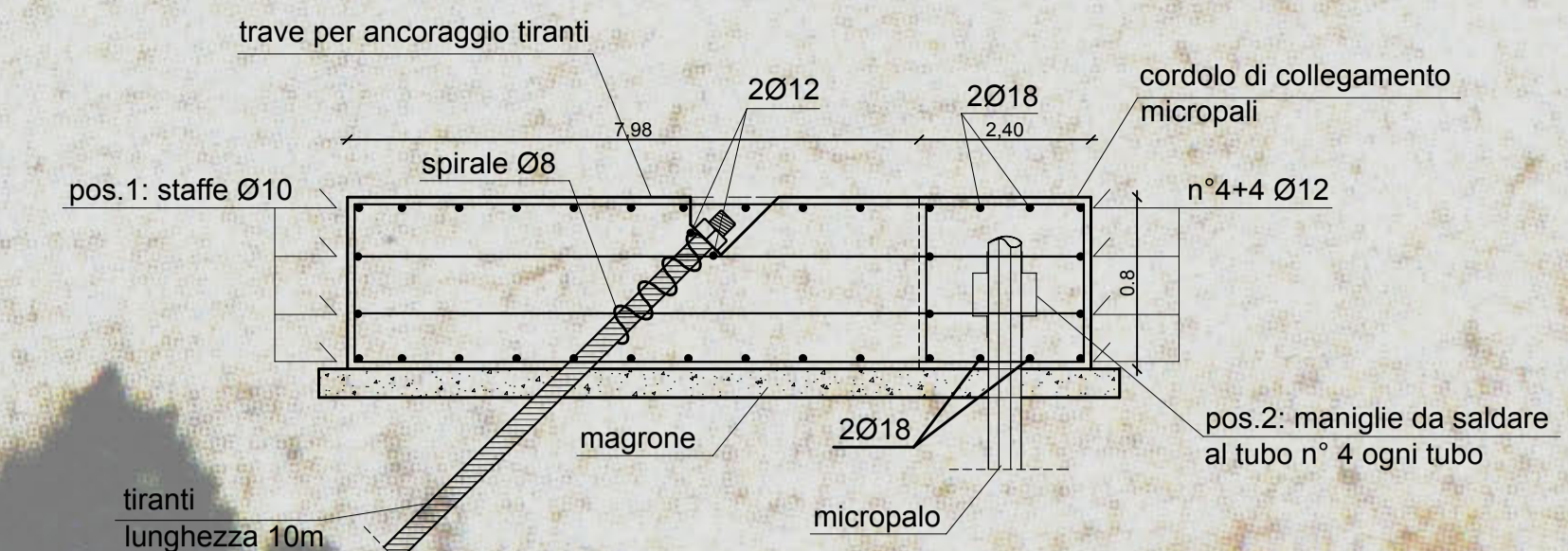
# PLANIMETRIA GENERALE

scala 1/100

prato e pavimentazione da ripristinare dopo scavo per micropali



# PARTICOLARE TRAVE TIRANTI



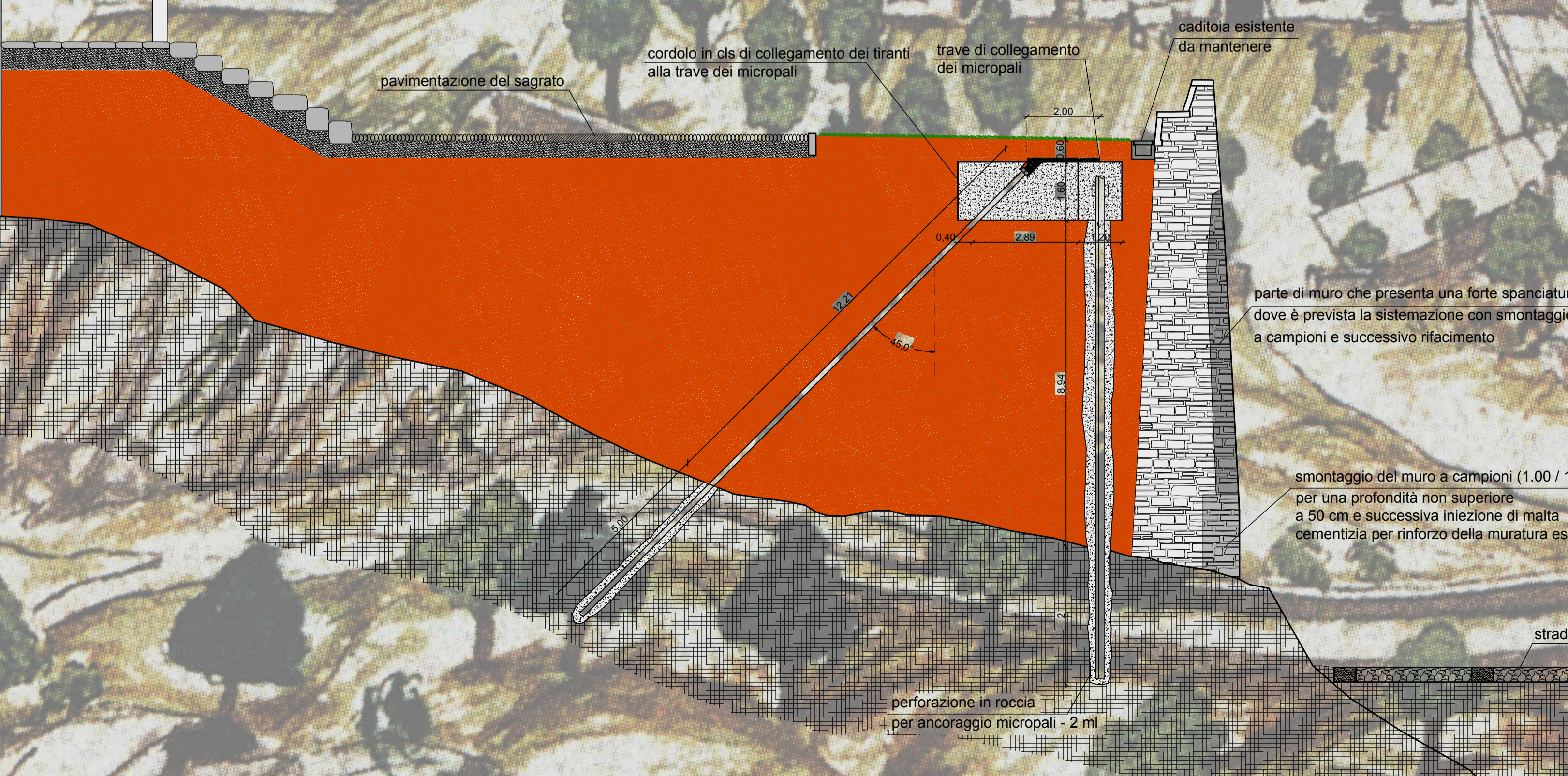
cordolo in c.a. per collegamento micropali

muro sostegno in pietra esistente e da consolidare

basamento in roccia esistente

# SEZIONE A/A2

scala 1/50



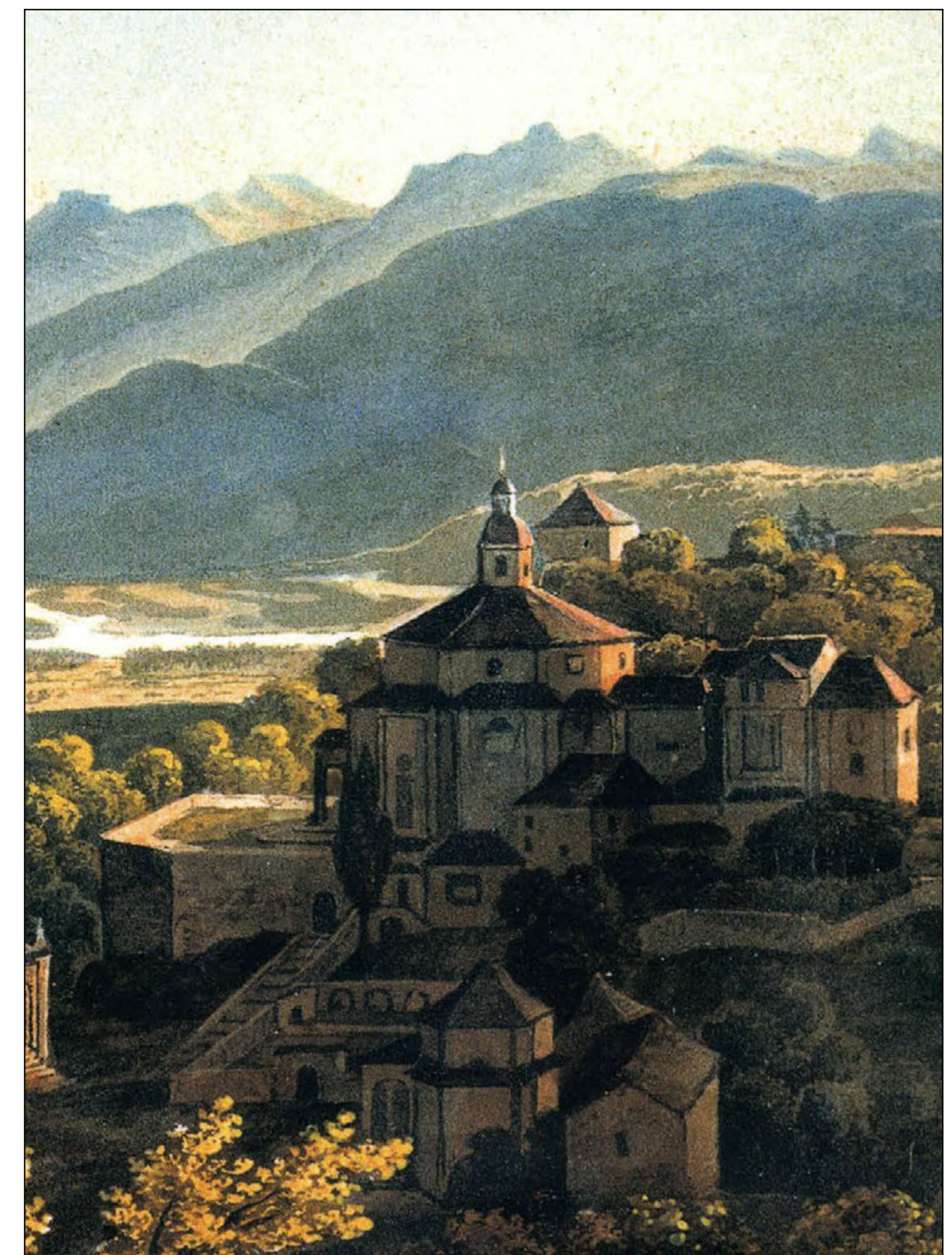
caditoia esistente da mantenere

parte di muro che presenta una forte spanciatura dove è prevista la sistemazione con smontaggio a campioni e successivo rifacimento

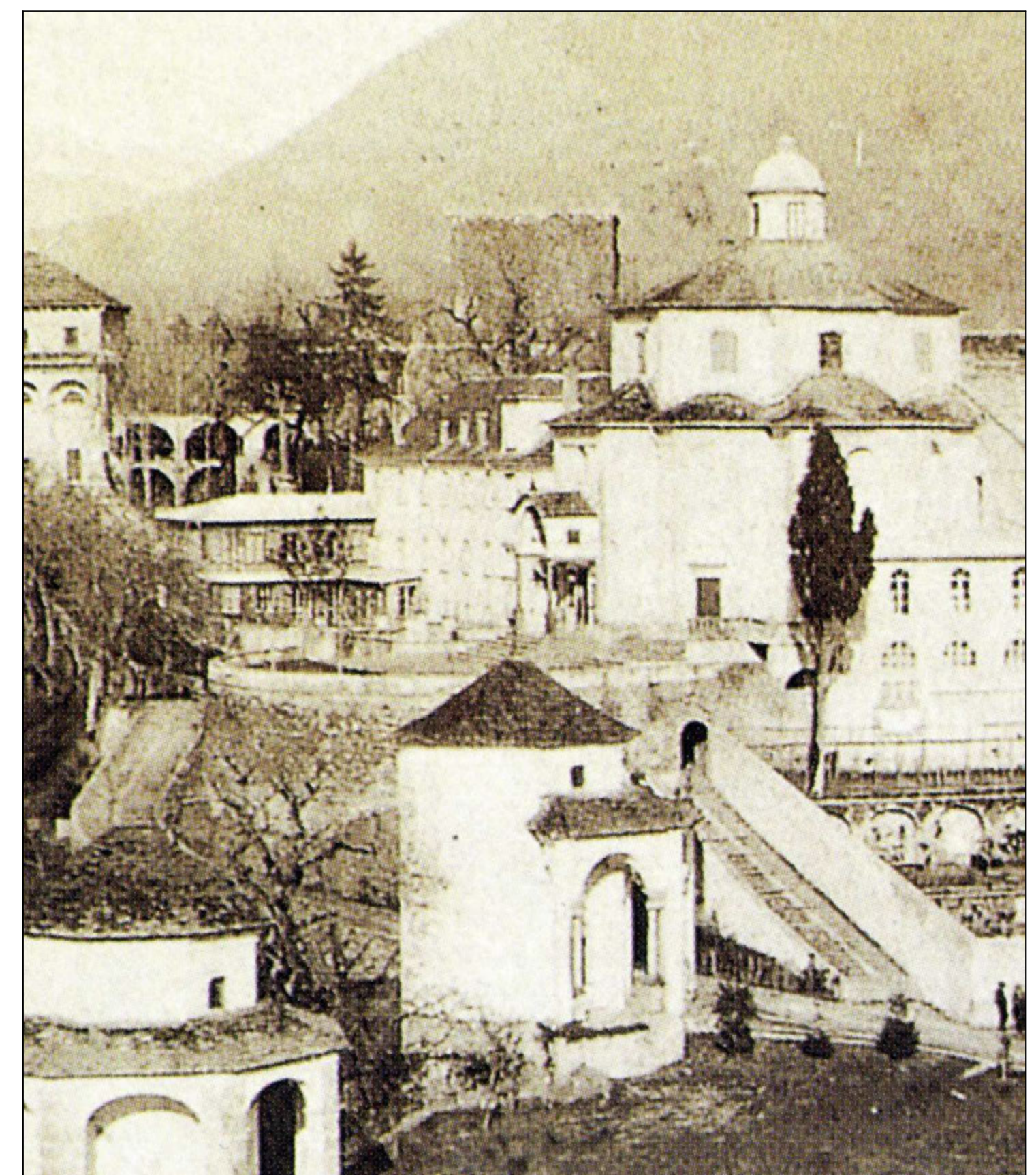
smontaggio del muro a campioni (1.00 / 1.50) per una profondità non superiore a 50 cm e successiva iniezione di malta cementizia per rinforzo della muratura esistente

strada esistente

perforazione in roccia per ancoraggio micropali - 2 ml



Frédéric Moritz (Ludwig Vogel) 1830 part.



Fotografia di fine '800